

## مارگزیدگی:

مارگزیدگی در کودکان، بیماران قلبی، دیابتی، افراد مسن و معلولین حرکتی و بیماران مبتلابه آلرژی بسیار خطرناکتر است. در هنگام مارگزیدگی جهت جلوگیری از حمله مجدد مار باید مصدوم را از محل حادثه دور کرد و باید بیمار را آرام کرده تا از حرکات بیش از حد او جلوگیری گردد.

عضو محل گزیدگی مار را باید بی حرکت و هم سطح یا کمی پایین تر از سطح قلب نگه داشت. بستن یک نوار محکم و پهن، چند انگشت بالاتر از محل مارگزیدگی به ویژه اگر محل گزیدگی در دست‌ها یا پاها باشد، ضروری است. بستن نوار نباید آن قدر سفت باشد که جریان خون اندام را مختل کند. اگر ورم باعث سفت شدن نوار شد، آن را باز کرده و از محلی بالاتر ببندید. هر ۱۰ تا ۱۵ دقیقه، به مدت ۱ دقیقه نوار را باز کرده و دوباره ببندید. این کار باید تا زمان آماده شدن پادزهر ادامه یابد. از سرد کردن عضو گزیده شده با آب سرد یا یخ باید خودداری نمود.



در صورت بروز واکنش‌های حساسیتی شدید مانند عطسه، مشکل در تنفس یا تورم سریع و شدید، درد شکم، تهوع، سرگیجه، درد قفسه سینه، خرخر صدا و کبود شدن رنگ لب‌ها سریعاً باید به اورژانس مراجعه نمایید و زمان را با تلاش برای کشتن و یا گرفتن مار از دست ندهید. از علائم گزیدگی با افعی می‌توان به درد تیز و سوزاننده تورم و تاول‌های کوچک در محل گزش، تهوع و استفراغ، بی‌حسی در اطراف دهان، صورت و پوست سر و گزگز نوک انگشتان، تب و لرز، تعریق، ضعف و بی‌حالی و اختلال در عملکرد کلیه، کاهش سطح هوشیاری و شوک قلبی - عروقی و اختلالات انعقادی خون اشاره نمود که به صورت خونریزی از بینی، وجود خون در خلط، خون در ادرار، خون در مدفوع، خونریزی در شکم و داخل چشم و مغز مشاهده می‌شود.

علائم گزیدگی با مار آبی (دریایی) درد عضلانی و تغییر رنگ ادرار به رنگ قهوه‌ای یا سیاه است.



## عقرب گزیدگی:

گزش عقرب می‌تواند منجر به بروز درد شدید در ناحیه گزش شود اما علائم تهدیدکننده حیات و حوادث منجر به مرگ به ندرت رخ می‌دهد. فرد عقرب‌گزیده، خصوصاً کودکان را در اسرع وقت به بیمارستان منتقل نمایید. برخی از عقرب‌های بومی کشور ما در ناحیه خوزستان، کرمان و کاشان بسیار خطرناک‌اند و فرد عقرب‌گزیده برای تزریق سرم ضد زهر باید به بیمارستان منتقل شود. تورم ناشی از گزش عقرب، عموماً محدود به ناحیه گزش است و احساس بی‌حسی و سوزش در ناحیه گزش برای ۴ تا ۶ ساعت به وجود می‌آید و معمولاً پس از ۲۴ ساعت بهبود می‌یابد.



## زنبور گزیدگی:

علائم زنبور گزیدگی معمولاً در عرض چند ساعت ناپدید می‌شود. نیش زنبور عسل ماده، به کیسه محتوی زهر متصل است و پس از گزش در زخم باقی می‌ماند و محتویات کیسه زهر به زخم منتقل می‌شود؛ بنابراین برداشتن سریع نیش از روی زخم، جهت جلوگیری از



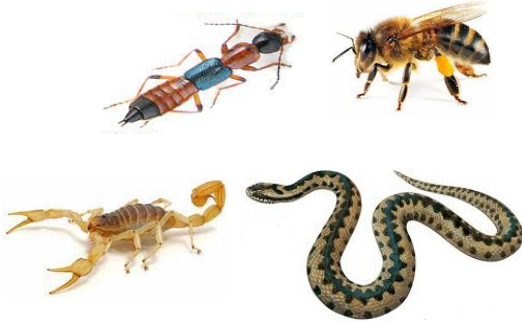
دانشگاه علوم پزشکی و خدمات بهداشتی درمانی تهران

معاونت غذا و دارو

مدیریت نظارت و پایش مصرف فرآورده های سلامت

## ”پیشگیری از مسمومیت‌های ناشی از

### گزیدگی“



برنامه سلامت نوروزی ۱۴۰۲

## گزیدگی با دراکولا:

”حشره دراکولا“ یا بند نه نیش می‌زند و نه گاز می‌گیرد بلکه ترکیبات سمی و محرکی ترشح می‌کند که باعث ایجاد زخم در محل عبور خود از روی پوست می‌شود. سم آن باعث ایجاد صدمات بافتی، زخم و تاول می‌شود. علائم به صورت قرمزی، بروز تاول و یا جوش‌های کوچک همراه با خارش و در انتها ورقه شدن و پوسته‌پوسته شدن پوست است. درمان قطعی برای سم این حشره وجود ندارد و عارضه بعد از مدتی خودبه‌خود خوب می‌شود. له شدن آن روی پوست و یا خاراندن پوست سبب انتشار سم و تشدید زخم‌های روی پوست خواهد شد. برای تخفیف عارضه پوستی سم دراکولا، می‌توان در ساعات ابتدایی، با آب و صابون معمولی محل عارضه را شستشو داد و با تمیز نگه‌داشتن محل عارضه می‌توان از بروز مشکلات ثانویه از جمله عفونت‌های باکتریایی جلوگیری کرد. همچنین هرچه پوست مرطوب‌تر باشد، شدت عارضه بیشتر است. به‌طور تجربی استعمال الکل سفید بر روی موضع آلوده به سم حشره دراکولا می‌تواند در کاهش علائم مؤثر باشد.

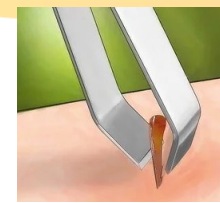


برای دیدن تمام موارد

آموزشی معاونت غذا و

دارو اسکن کنید

ورود بیشتر سم به زخم ضروری است. اقدامات اولیه در گزش‌های معمولی زنبور شستشوی محل زنبور گزیدگی با آب و صابون است. روی محل زنبور گزیدگی کمپرس سرد یا کیسه محتوی یخ قرار دهید و به‌طور متوالی هر ۱۵ دقیقه یک‌بار کیسه یخ را از روی پوست بردارید. از قرار دادن مستقیم یخ روی پوست اجتناب نمایید و از گرم کردن موضع بپرهیزید.



اگر فرد زنبور گزیده دچار علائمی نظیر مشکل تنفسی تورم شدید و سریع در محل گزش و یا علائمی شبیه آنفولانزا و یا تب شد، باید به پزشک مراجعه نماید.

برای پیشگیری از زنبورزدگی از دستکاری کندو و تحریک زنبورهای بپرهیزید. اگر زنبور در نزدیکی خود دیدید، موقتاً آن منطقه را ترک کنید. از پوشیدن لباس‌هایی با رنگ روشن و استفاده از عطرهای تند در مناطقی که حشرات زیادی دارند، جدا خودداری کنید؛ زیرا تمام این موارد باعث جذب زنبورها می‌شود.