

بیمار گرمی شما به علت ابتلا به شپش به اورژانس مراجعه نموده اید و در حال حاضر نشانه های شدید و خطرناک و عوارض مهم و عمومی در شما وجود ندارد. بنابراین نیاز به بستری در بیمارستان نداشته و میتوانید به منزل بازگردید.

شپش انگل اجباری خارجی و خونخوار است. شپش در کودکان و در جنس مونث شیوع بیشتری دارد. تخم شپش رشک نام دارد، بیضی شکل و سفید رنگ و به اندازه ته سنجاق است و بر حسب نوع به درز لباس و مو می چسبد بعد از ۷ تا ۱۰ روز نوزاد از تخم خارج شده و پس از ۲ تا ۳ هفته به نوزاد بالغ تبدیل میشود انواع شپش ها: شپش سر، شپش بدن، شپش عانه (ناحیه تناسلی و کشاله ران)

انتقال شپش سر و بدن عمدتاً از طریق تماس با اشیاء آلوده نظیر حوله، شانه، برس سر، کلاه و لباسهای خواب و یا از طریق صندلی های سالن اجتماعات، کلاسها و وسایل نقلیه عمومی کمد های لباس، حمام های عمومی، استخرها میباشد. این آلودگی بیشتر مدارس ابتدایی، سربازخانه ها و زندانها را درگیر می کند.

راه انتقال شپش عانه عمدتاً از طریق تماس جنسی میباشد. ضمناً در مردان از شیوع و شدت علائم بیشتری برخوردار است.

تشخیص آلودگی شپش به وسیله یافتن شپش یا تخم شپش (رشک) در ناحیه آلوده مشخص می گردد.

عوارض آلودگی به شپش تن: خارش شدید، پوسته پوسته شدن و ضخیم شدن پوست در اثر خاراندن، شپش تن ناقل بیماریهایی همچون زرد زخم، تیفوس همه گیر، تب راجعه همه گیر و تب خندق می باشد. مهمترین راه پیشگیری از سرایت بیماری از بین بردن شپش است که با رعایت نکات زیر می توان از ابتلا به شپش جلوگیری کرد.

- ۱- استحمام و تعویض مرتب لباسها (مخصوصاً لباس زیر)
- ۲- اتو کردن لباس (مخصوصاً درز لباس)
- ۳- شستن لباس در حرارت بیش از ۶۰ درجه سانتی گراد (شستشوی لباسها در ماشین رختشوئی تاثیر بسزائی در بهبود بیماری دارد).
- ۴- خشک کردن لباس در آفتاب

۵- موها را با آب مرطوب کنید سپس با شامپوی ۱ درصد پرمترین کاملاً موها را آغشته نمایید لازم است شامپو به کف سر و ساقه موها مالیده و موها ماساژ داده شود شامپو ده دقیقه روی سر بماند سپس با آب فراوان بشویید.

۶- علاوه بر استفاده از شامپو، رشک زدایی باید انجام شود موها را با حوله مرطوب و آغشته به سرکه به مدت ۳۰ دقیقه مرطوب کنید سپس با شانه دندانه ریز آغشته به سرکه موهای سر را شانه کنید به این ترتیب رشکها از مو جدا خواهند شد.

۷- به عنوان یک قاعده کلی، اگر در فاصله کمتر از ۴ سانتی متری پوست سر، تخم شپش رویت نشود، بیماری درمان شده تلقی می شود و رشک های موجود روی موها با فاصله بیش از ۴ سانتی متر، اهمیتی از نظر انتقال بیماری ندارند.

۸- در شپش تن لوسیون پرمترین باید روی پوست بدن مالیده شود.

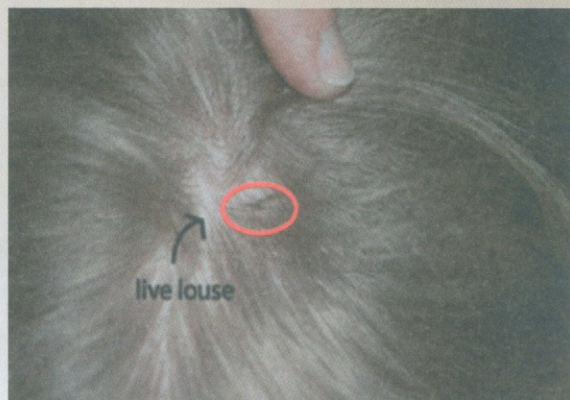
۹- درمان دسته جمعی و همزمان افرادی که در محلهای عمومی زندگی میکنند.



بیمارستان فوق تخصصی
پوست رازی

دانشگاه علوم پزشکی و خدمات
درمانی تهران

شپش



کمیته آموزش پرستاری و پزشکی
بیمارستان فوق تخصصی پوست رازی

آدرس بیمارستان: خیابان وحدت اسلامی-میدان وحدت اسلامی- بیمارستان پوست رازی

تلفن: ۳-۵۵۶۰۹۹۵۱

تلفکس: ۵۵۶۲۰۳۰۰

وب سایت:

razihospital@tums.ac.ir

www.tums.ac.ir/razi

فرآورده های تخصصی مراقبت از پوست فیس دوکس

فیس دوکس

	ACNESOME کرم ضد جوش صورت آکنه زوم		LIFTASOME کرم ضد چروک لیفتازوم
	ACNESOME BODY کرم ضد جوش بدن آکنه زوم		LIFTASOME HAND کرم ضد چروک دست لیفتازوم
	ACNESOME HYDRA کرم مرطوب کننده پوست چرب آکنه زوم هیدرا		ACTISOME کرم دور چشم آکتیزوم (۴کاره)
	PIGMASOME کرم روشن کننده صورت پیگمازوم		CICASOME کرم ترمیم کننده سیکاژوم
	PIGMASOME BODY کرم روشن کننده بدن پیگمازوم		PHOTOSOME 50+ کرم ضد آفتاب غیر رنگی
	PIGMASOME HAND کرم روشن کننده دست پیگمازوم		PHOTOSOME 50+ TINTED کرم ضد آفتاب رنگی (بژ روشن)
	HYDRASOME کرم مرطوب کننده صورت هیدرازوم		HYDRASOME SYNDET BAR پن مرطوب کننده هیدرازوم
	HYDRASOME BODY کرم مرطوب کننده بدن هیدرازوم		ACNESOME SYNDET BAR پن ضد جوش آکنه زوم
	HYDRASOME HAND کرم مرطوب کننده دست هیدرازوم		TRIOSOME SYNDET BAR پن آنتی باکتریال تریوزوم
	HYDRASOME EYE کرم مرطوب کننده دور چشم هیدرازوم		PIGMASOME SYNDET BAR پن روشن کننده پیگمازوم
			LUFASOME SYNDET BAR پن لایه بردار و اسکراب لوفازوم

۱۰- به خاطر داشته باشید اگر پس از دوبار درمان مجدداً به شپش سر مبتلا شدید، این بدان معنی است که فرد مبتلای درمان نشده ای در نزدیکی شما وجود دارد. بهر حال با ابتلای مجدد، دوره درمان مجدد هم لازمست.

۱۱- طول مو، جنس، سن و رنگ مو تاثیری در انتقال شپش نداشته، شامپو کردن معمولی باعث از بین رفتن یا پیشگیری از آن نمی شود و شستشو با سرکه هم تاثیری ندارد.

۱۲- در صورتیکه خارش موجب ناراحتی و بیقراری کودکان شده باشد می توانید از آنتی هیستامین به مقدار مناسب استفاده کنید.

۱۳- این انگل خیلی سریع به داروهای موجود مقاوم میشود به همین دلیل درمان همزمان و کامل باید جدی گرفته شود.

۱۴- حیوانات خانگی به عنوان مخزن شپش مطرح میباشد لذا از نگهداری آنها جداً اجتناب کنید، مگر توان اقتصادی، زمانی و نگهداری از حیوانات را داشته باشید.



Child Foundation

فیس دوکس حامی کودکان مستعد و نیازمند بنیاد کودک

SWISS
QUALITY
PRODUCT

WWW.FACEDOUX.COM

با همکاری کمپانی
MIBELLE BIOCHEMISTRY
سویس