

گزارش مقایسه ای عملکرد پزشکان در بیمارستانهای دانشگاه تهران در سال 1401

بیمارستان	ساعت کارکرد(1)	ساعت کارکرد(2)	تعداد درمانگاه(1)	تعداد درمانگاه(2)	تعداد ویزیت سرپایی(1)	تعداد ویزیت سرپایی(2)	تعداد جراحی(1)	تعداد جراحی(2)
فارابی	149	147	3640	2858	183304	199381	34654	336830
امام	126	139	8926	8445	134088	170738	13242	26751
رازی	179	185	2975	3382	85187	104707	27721	23892
امیراعلم	128	153	2037	1998	134088	170738	4855	5819
مرکز طبى	151	148	3559	3916	71569	93768	9078	9896
شریعتى	154	164	3541	3056	55908	60741	5345	6313
ارش	139	168	2194	2296	44997	49258	7197	5994
بهارلو	110	160	2546	2867	35950	56308	4425	4701
بهرامى	123	184	2243	2565	31130	42188	1843	1987
مرکز قلب	167	175	1658	1649	29397	38942	1810	1877
ياس	143	184	795	820	8112	9594	432	545
ضیایان	133	157	2490	2145	17464	21616	354	483
روزبه	148	178	965	1228	5985	7796	0	0
کل	142	165	38097	38443	837179	1025775	110956	125088
درصد تغییرات	+16	+1	+23	+13				

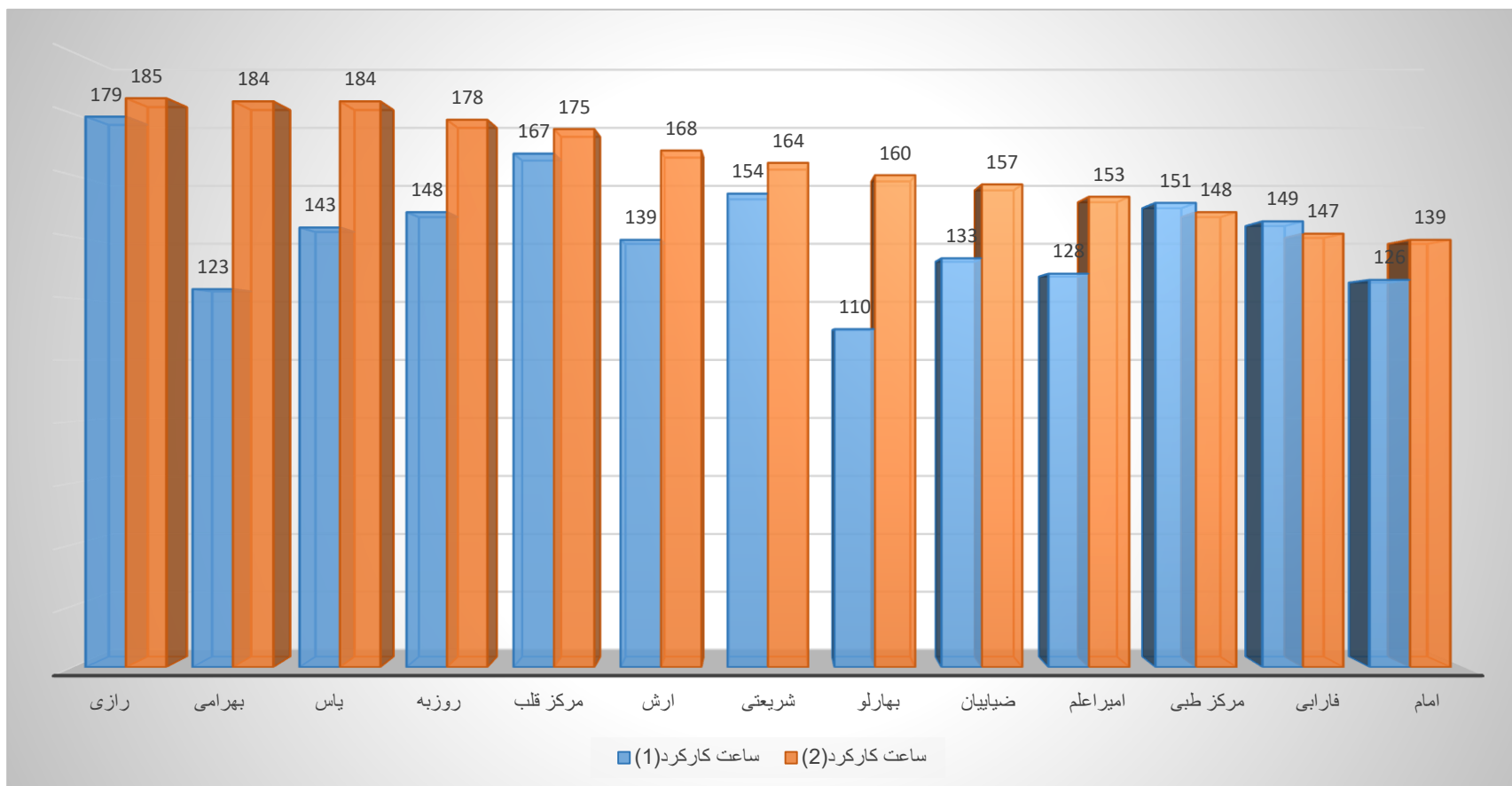
بیمارستان	(1)NVD	(2)NVD	سزارین (1)	سزارین (2)	کل زایمان(1)	کل زایمان(2)	NVD به کل زایمان(1)	NVD به کل زایمان(2)
امام	220	237	715	879	935	1116	24	21
شریعتی	160	132	560	599	720	731	22	18
ارش	809	858	1507	1524	2316	2382	35	36
بهارلو	684	828	897	987	1581	1815	43	46
یاس	251	302	615	613	866	915	29	33
ضیاییان	230	323	188	200	418	598	55	54
کل	2354	2680	4482	4877	6836	7557	34	35
درصد تغییرات	14+	9+	11+	3+				

بیمارستان	گرافی ها(1)	گرافی ها(2)	درصد تغییرات	پروسیجرها(1)	پروسیجرها(2)	درصد تغییرات
امام	66330	49037	16_	30187	39346	30+
رازی	1523	3241	13+	0	8	*
امیراعلم	19244	26572	38+	2057	2163	5+
مرکز طبی	21977	22047	0	14359	15006	4+
شریعی	25211	20392	19_	10583	20936	98+
ارش	17486	17309	2-	13875	17615	27+
بهارلو	28571	22835	20_	11593	13905	20+
بهرامی	8234	7943	4_	3881	1912	50_
مرکز قلب	26508	25065	5_	35189	47601	35+
یاس	0	0	0	520	702	35+
ضیایان	81543	62943	13_	7057	6879	3_
روزبه	0	0	0	366	259	29_
کل	296627	257384	13_	131300	168575	28+
درصد تغییرات	-13			28+		

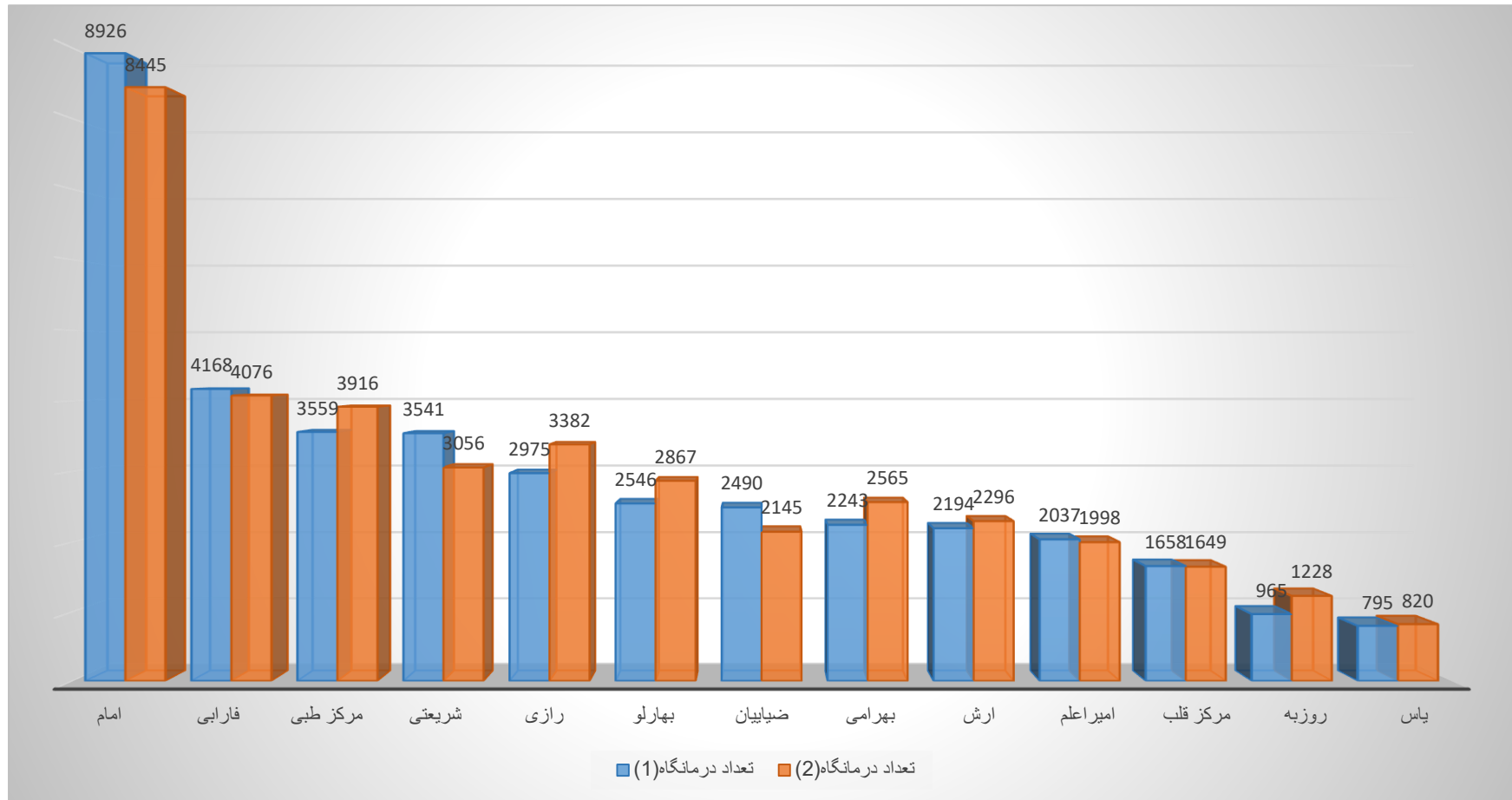
*گرافی ها شامل سونوگرافی، رادیوگرافی، MRI و CT بر اساس گزارشات ارسالی بیمارستانهاست.

*پروسیجرها شامل سونوگرافی زنان، IUI، NST، آندوسکوپی، کولونوسکوپی، آنژیوگرافی، اکو، تست ورزش، خدمات پزشکی هسته ای، برونکوسکوپی، نوار مغز و نوار عصب عضله بر اساس گزارشات ارسالی بیمارستانهاست.

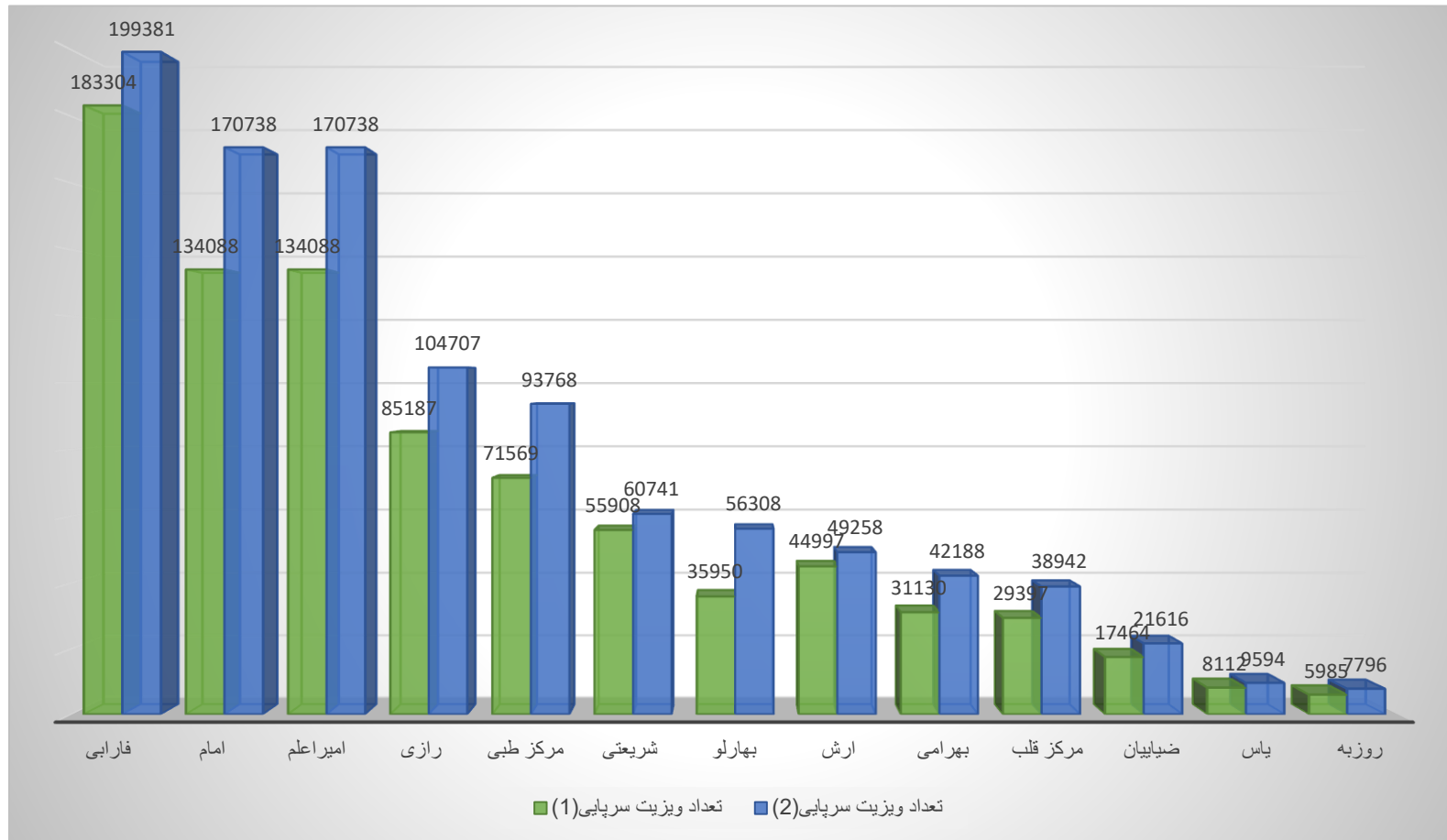
درصد تغییرات ساعت کارکرد در دانشگاه: 16+



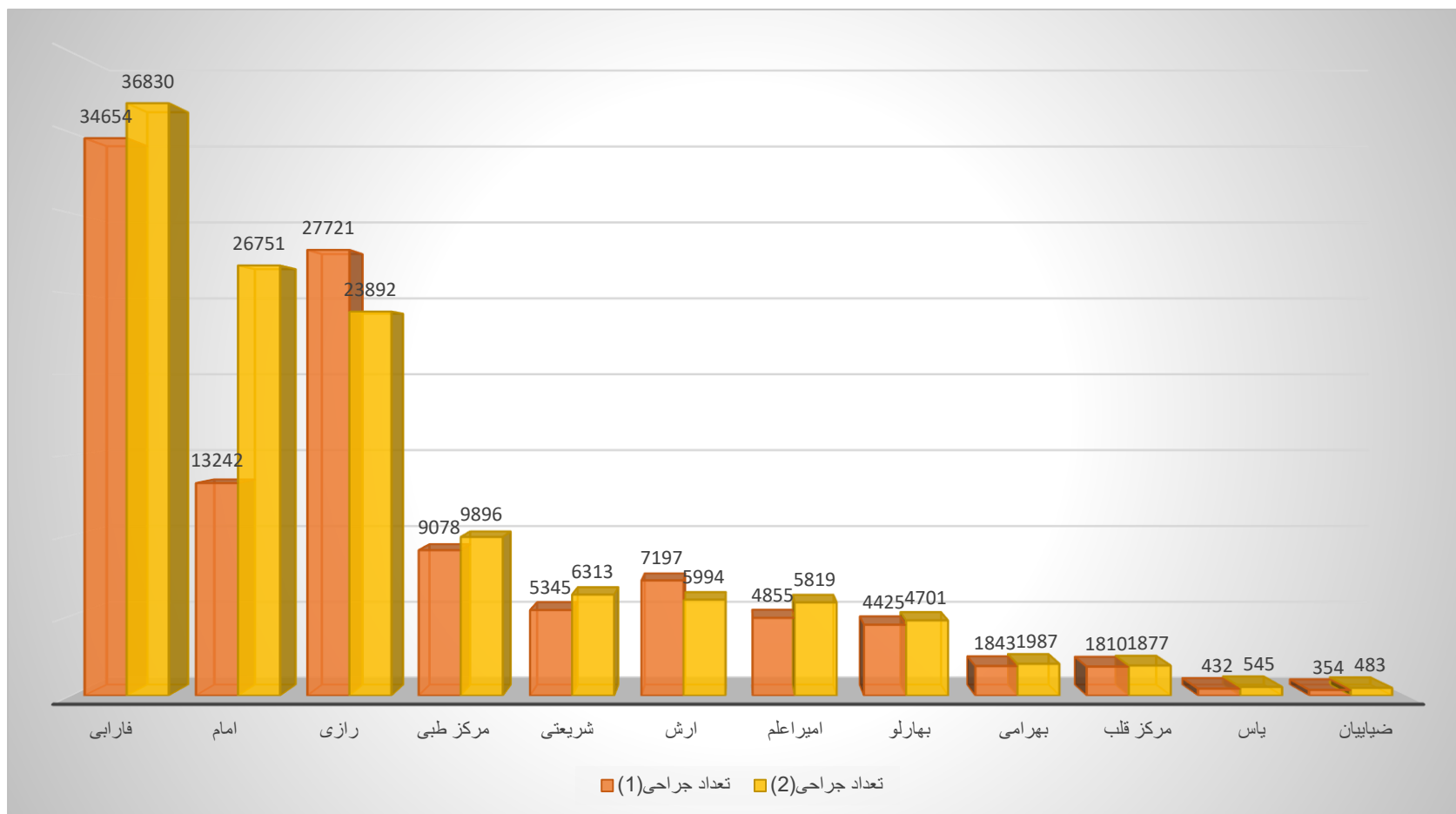
درصد تغییرات تعداد درمانگاه در دانشگاه: 1+



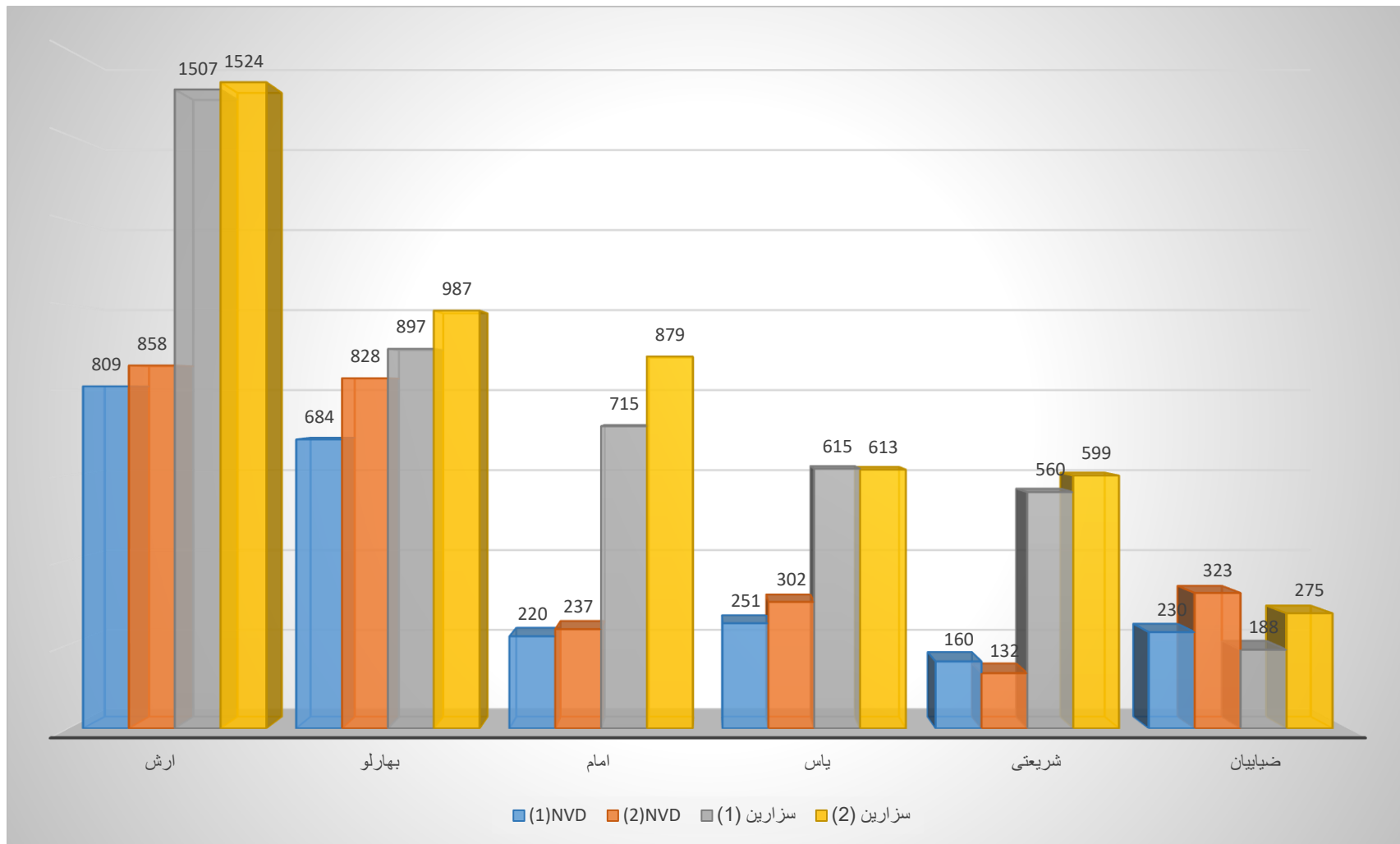
درصد تغییرات ویزیت سرپایی در دانشگاه: +23



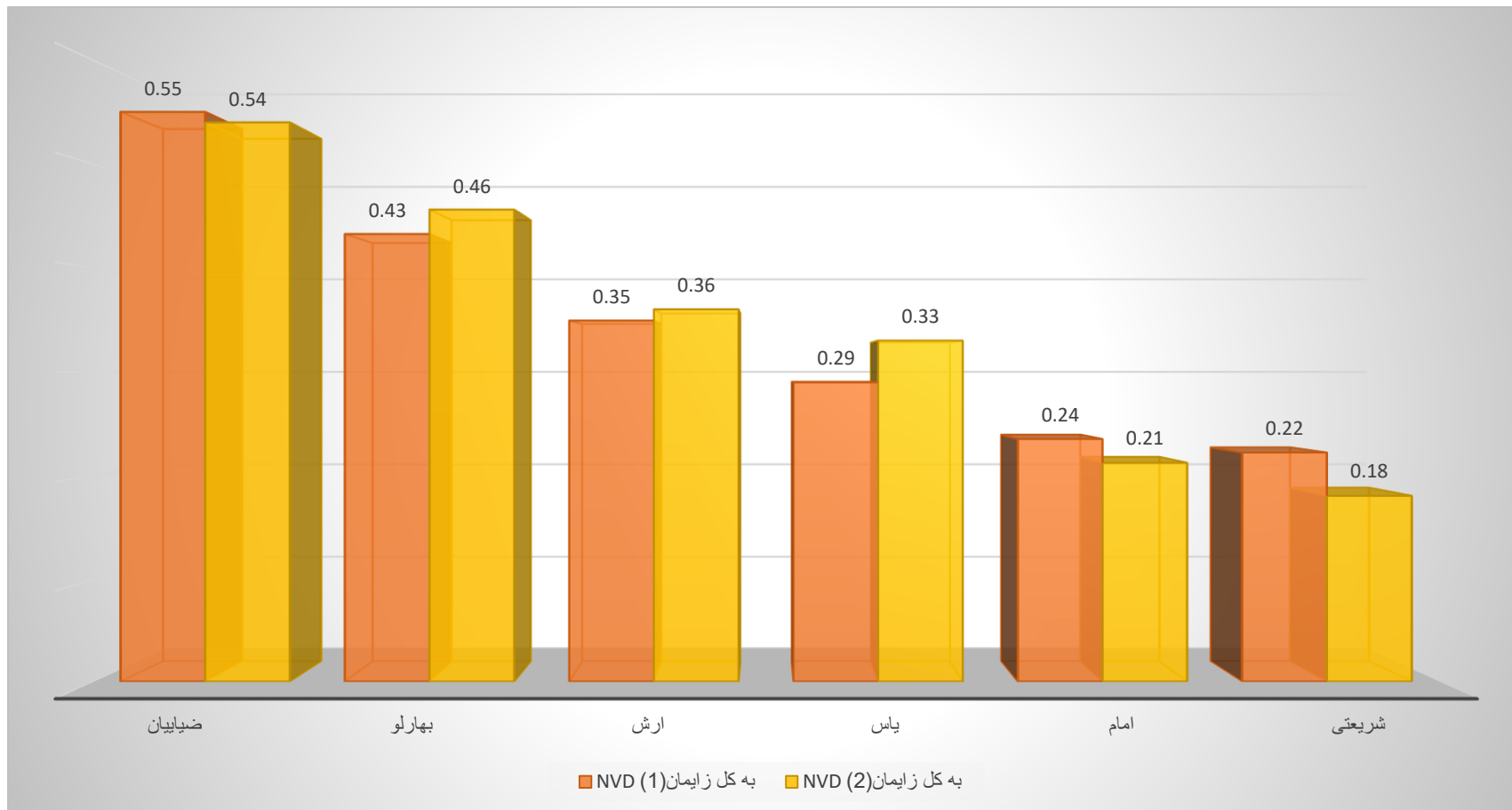
درصد تغییرات تعداد جراحی در دانشگاه: +13



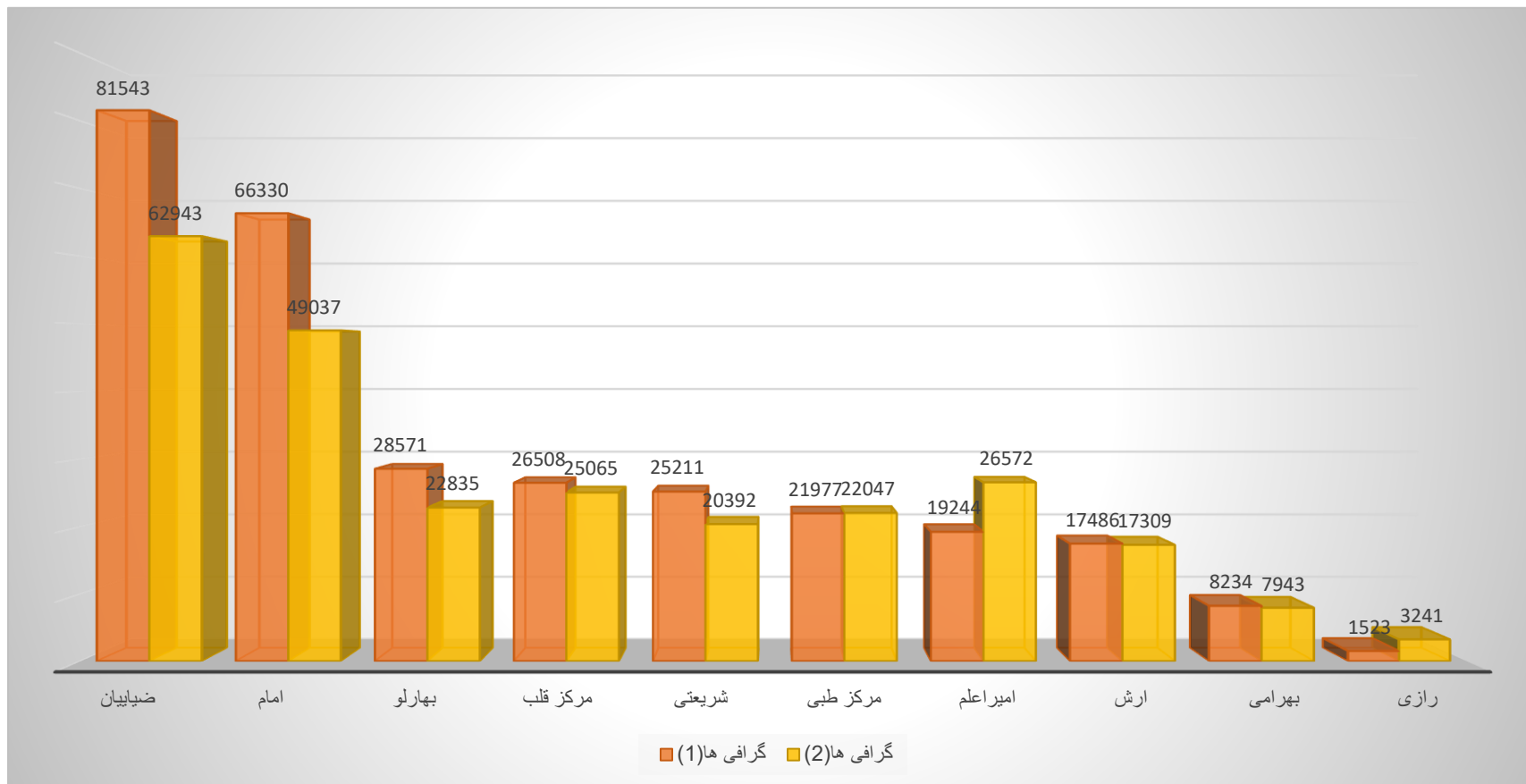
درصد تغییرات تعداد زایمان در دانشگاه: +11



درصد تغییرات: 3+



درصد تغییرات تعداد گرافی در دانشگاه: 13-



درصد تغییرات تعداد پروسیجرها در دانشگاه: +28

